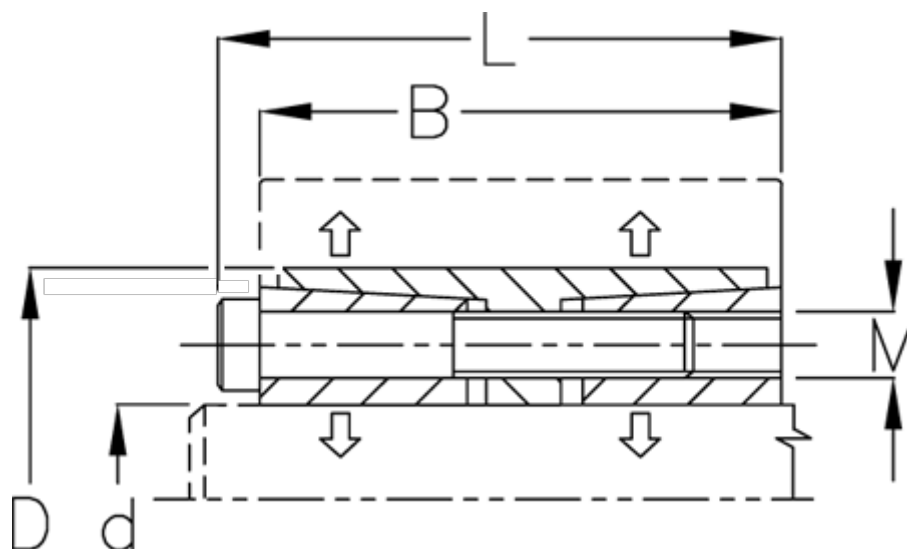


Varenummer: 439500380

Beskrivelse: Rota-fix spændelement F380x475  
Stål

Note: Lang byggeform, lavt fladetryk. Overfører meget høje momenter. Selvcentrerende.

## Mål



B mm	= 202
d H8 mm	= 380
D mm	= 475
F kN aksialkraft	= 3421.0
L mm	= 224
M mm	= M22
Overfladeruhed	= R? ? 3.2 $\mu$ m
P N/mm <sup>2</sup> fladetryk på aksel/nav	= 101

T Nm drejningsmoment	= 650000
Tolerance	= Aksel h8, Nav H8
Ts Nm boltetilspændingsmoment	= 930.0